

PHOTOGRAPHY & VIDEO

VISUAL MARKETING

GRAPHIC & WEB DESIGN

PORTFOLIO
PEDRO VALERO



PEDRO VALERO SÁNCHEZ
Diseñador de Producto Digital
Identidad Corporativa
• E-commerce • Web
• Fotografía • Video

Sobre mí

Soy un perfil híbrido, especializado en diseño de producto digital, identidad corporativa y sistemas visuales técnicos.

Al combinar diseño UI/UX, desarrollo web y dirección de arte, construyo ecosistemas visuales sólidos para marcas y plataformas online. Mi objetivo es transformar productos complejos en soluciones digitales precisas, funcionales y atractivas, diseñadas específicamente para aumentar la confianza del usuario y mejorar la conversión.

Integro flujos de trabajo asistidos por IA para agilizar la implementación técnica y estoy altamente acostumbrado a trabajar con la exigencia y la precisión que requiere el sector industrial.

Si desean evaluar mi perfil para un proyecto, discutir una propuesta o solicitar más información, no duden en contactarme:

+34 601 28 76 69
info@valerocuadro.com
valerocuadro.com

beyondhumane



Beyond Humane desarrolla soluciones digitales y herramientas de automatización impulsadas por Inteligencia Artificial.

El proyecto requería una interfaz y un sistema visual fundamentado en tres pilares:

Precisión técnica, minimalismo y escalabilidad.

Desde la arquitectura de la marca hasta el despliegue del Design System y la plataforma web, el objetivo fue orquestar una **experiencia de usuario (UX)** limpia e intuitiva, capaz de comunicar alta tecnología sin fricciones ni ruido visual.



beyondhumane
beyond existence

beyondhumane

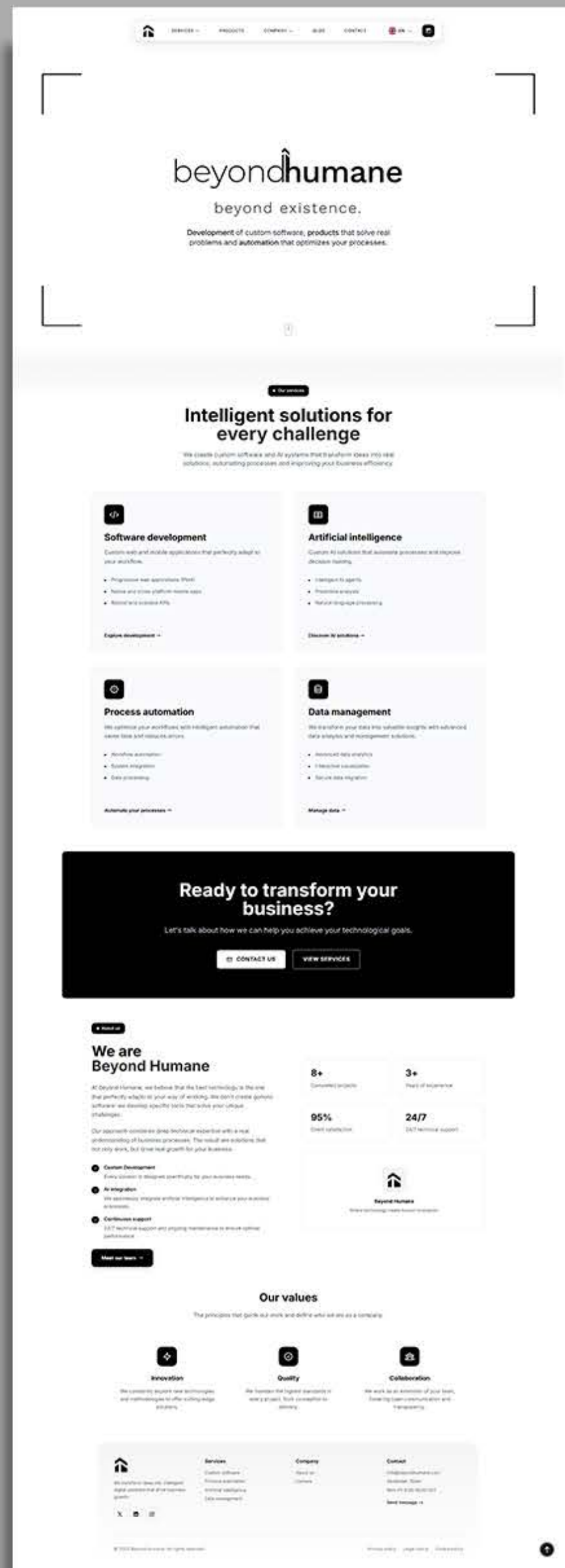
 **Luis Rodríguez**
Data Engineer
601 76 88 32
info@beyondhumane.com

Services
Custom software
Data management
Artificial intelligence
Process automation
beyondhumane.com

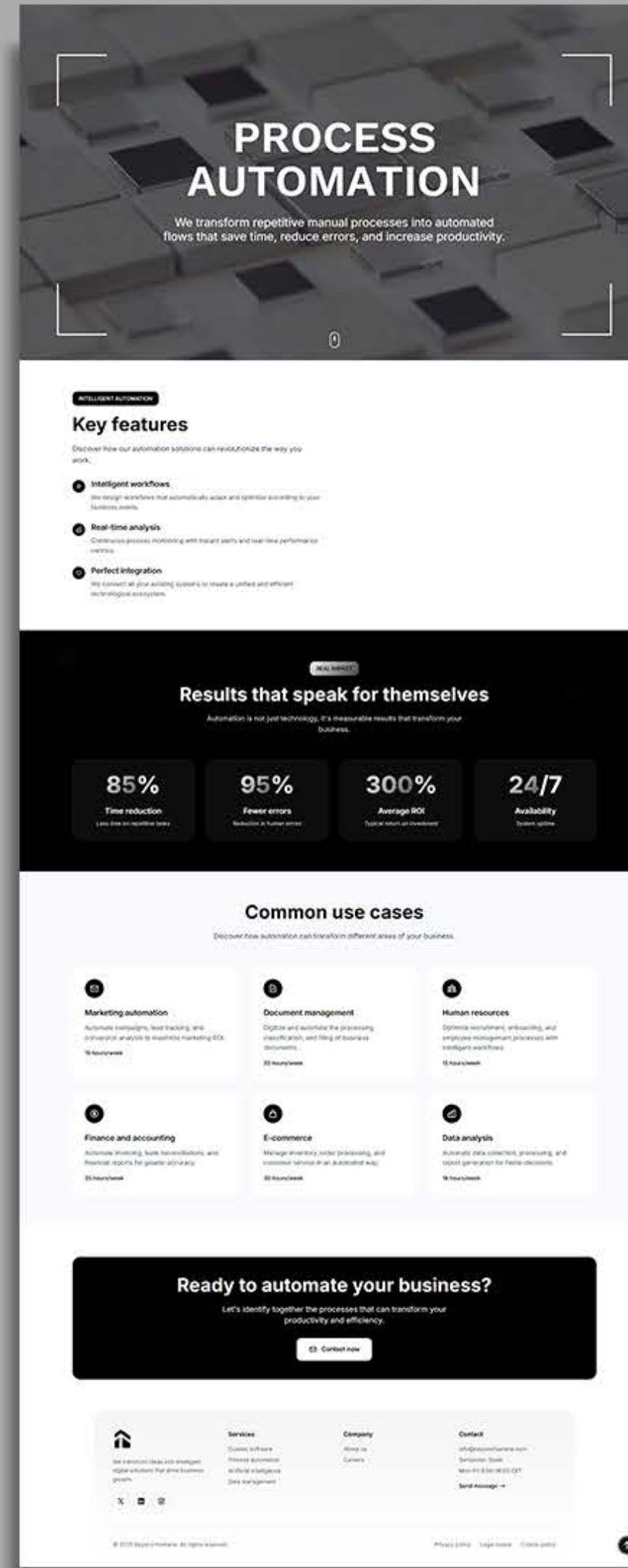


URIA. AI
TECNOLOGÍAS Y ARQUITECTURA. AI CALL CENTER.
beyondhumane
beyond existence
601 76 88 32
info@beyondhumane.com
Gantander, España

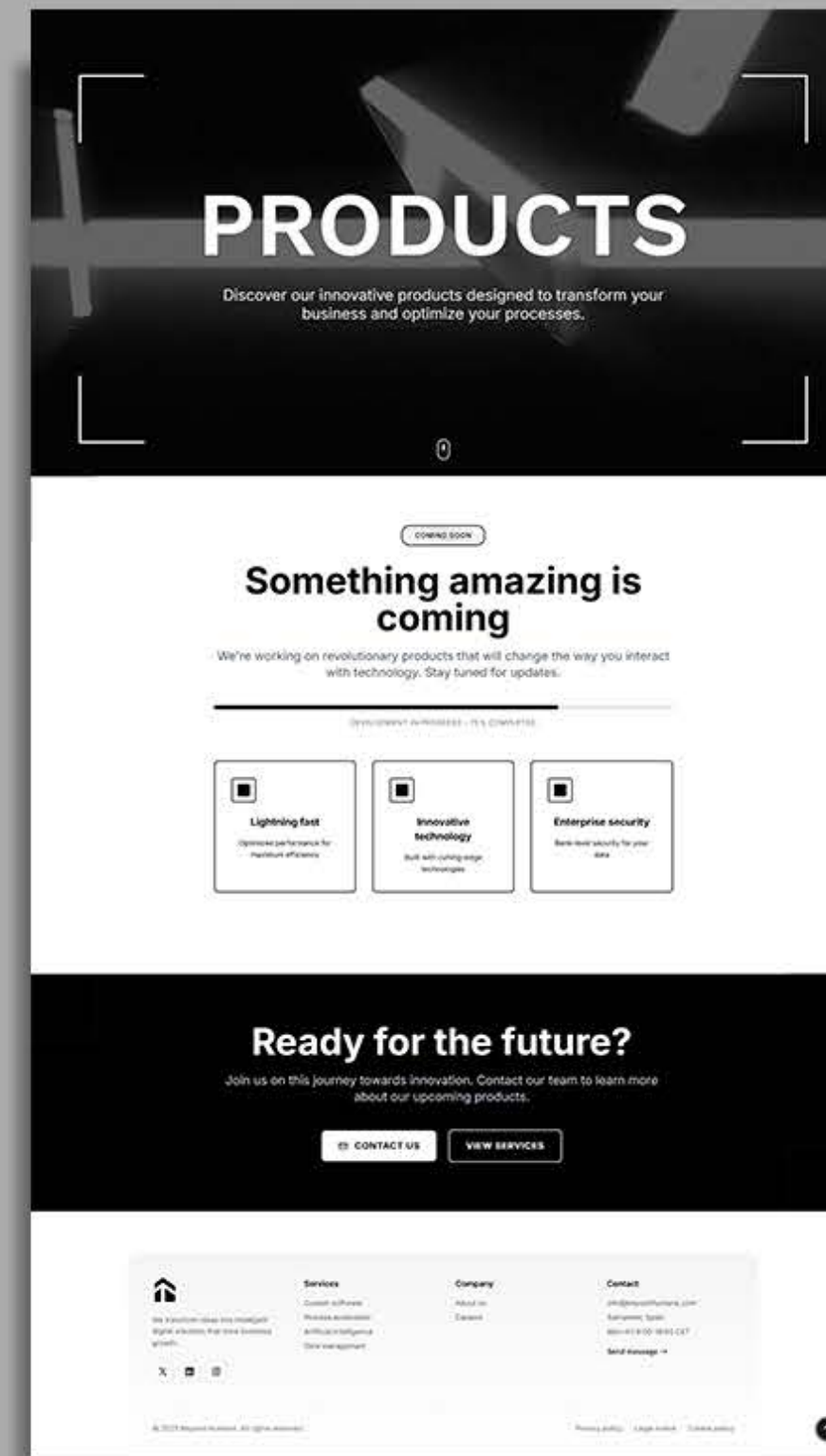
TECNOLOGÍAS Y ARQUITECTURA. AI CALL CENTER.
beyondhumane
beyond existence
601 76 88 32
info@beyondhumane.com
Gantander, España



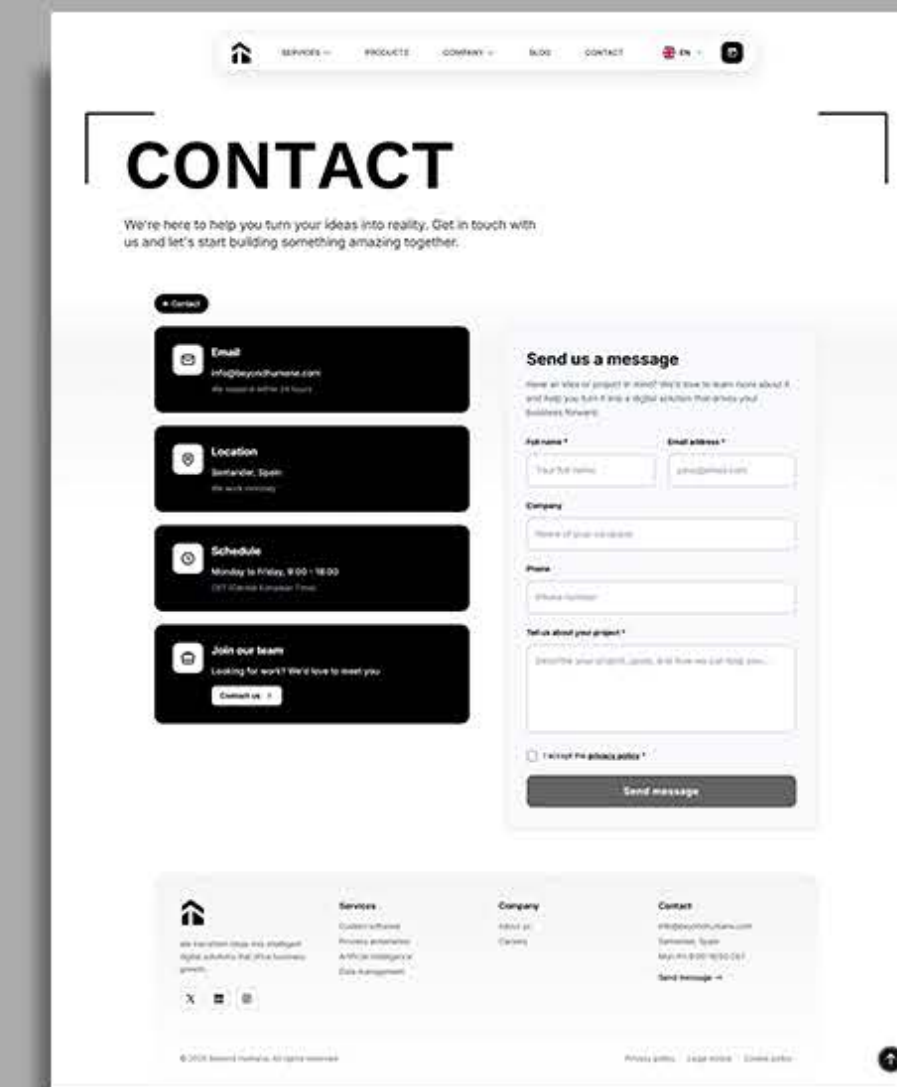
Corporate identity design



Web structure design / Modular layouts



Creative direction / Responsive interfaces



Visual design / UX/UI design

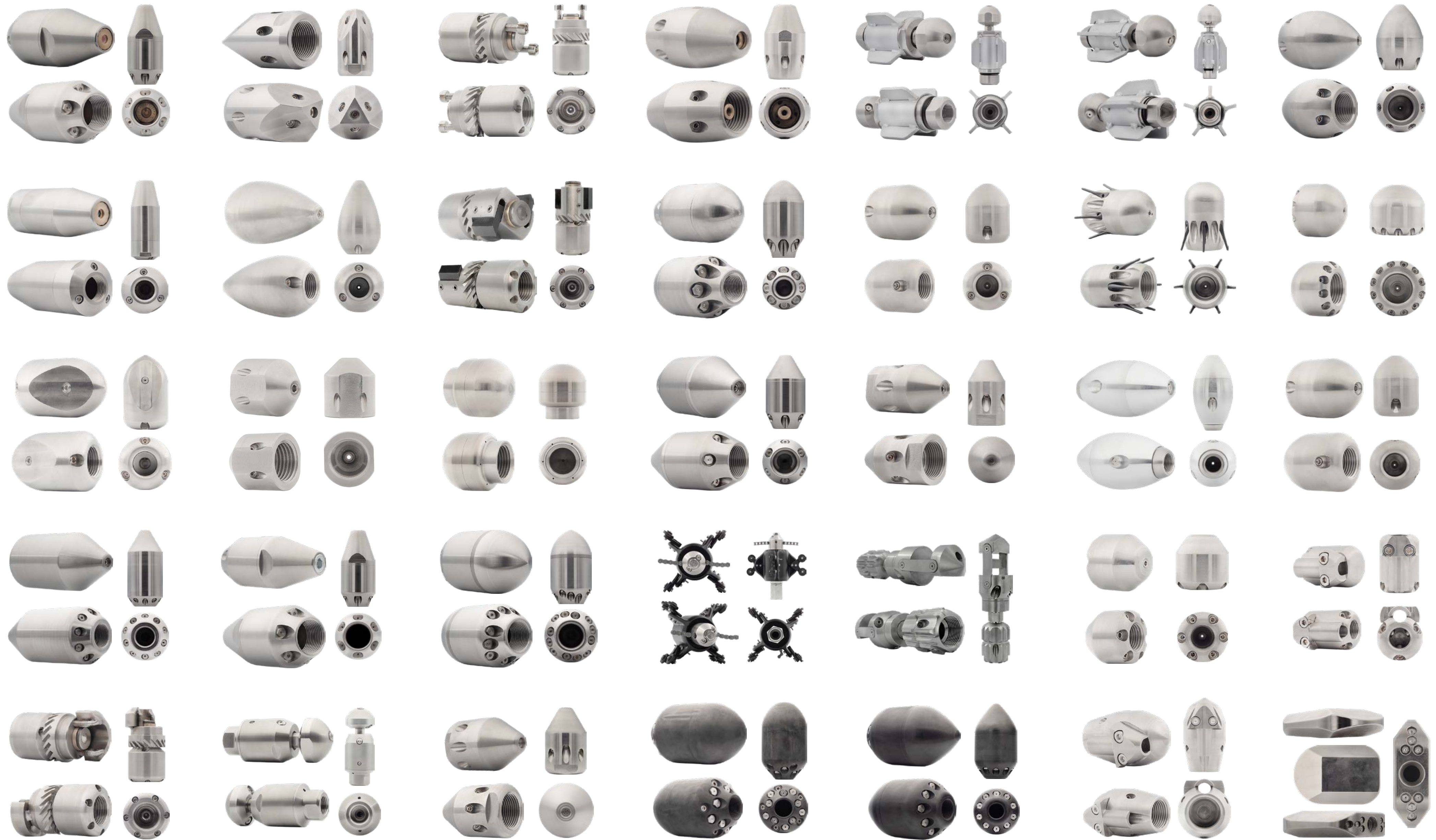


Sistema Visual de Producto Industrial

Este proyecto consistió en la creación de un sistema visual unificado para más de cien productos industriales de alta presión (cámaras de inspección, toberas, accesorios de acero y herramientas técnicas).

Cada elemento fue procesado bajo estrictos estándares de iluminación y dirección de arte para garantizar un lenguaje visual homogéneo, técnico y preciso.

El objetivo principal fue construir un ecosistema coherente capaz de organizar una gama de productos muy compleja, optimizando la experiencia de usuario tanto en plataformas e-commerce como en la estructura de catálogos físicos y digitales.



DEEP UNBLOCKING

BREAKER 1"

Thread: 1" or 3/4"
Pipe diameter: 6" - 20" (recommended)
Jets: (R) 6 x M6 (25°) // (F) 3 x M6 (15°) + 1 x M6
Waterflow: from 21 gpm
Dimensions: 1.8" x 3.5"
Weight: 1.5 lbs
Price: USD \$205.00



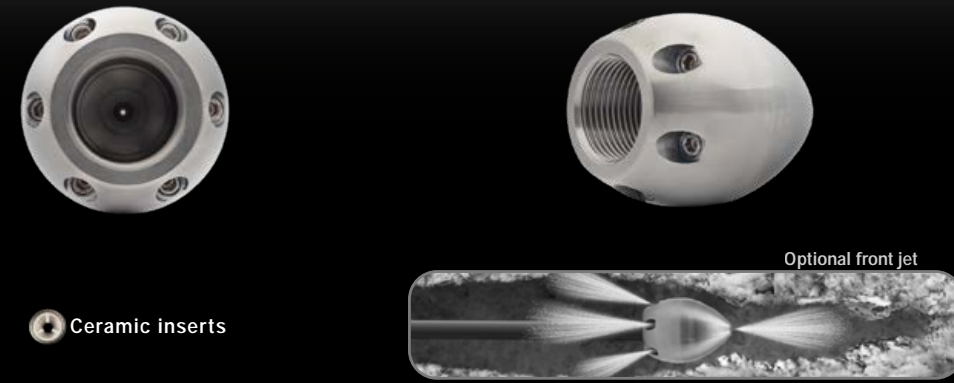
Ceramic inserts

Optional front jet

Cutting head with three front jets and six rear jets, the breaker plows through everything in its path, delivering extreme and efficient cleaning performance.

BASIC 3/4"

Thread: 3/4" or 1/2"
Pipe diameter: 6" - 12" (recommended)
Jets: (R) 6 x M6 (15°) // (F) 1 x M6
Waterflow: from 16 gpm
Dimensions: 2" x 2.6"
Weight: 1 lbs
Price: USD \$124.00



Ceramic inserts

Optional front jet

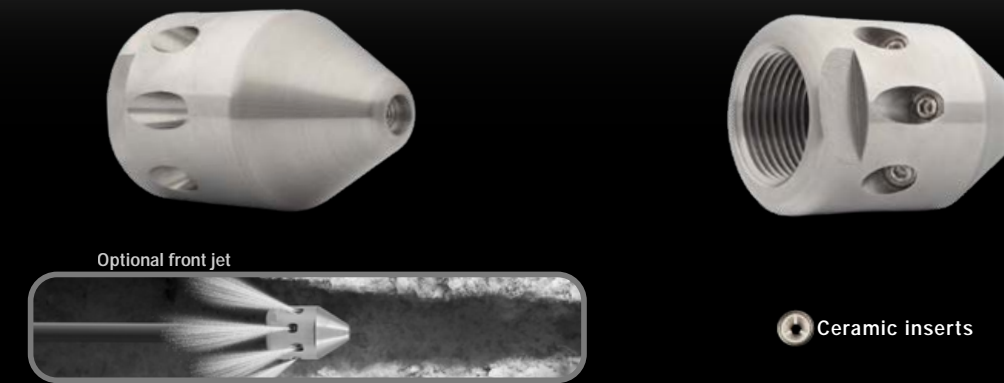
Its basic, economical, and practical design makes it an efficient option for pipe unclogging, ensuring that obstructions are effectively removed every time.

12

BASIC CLEANING & UNBLOCKING

VAMPIRE 1"

Thread: 1"
Pipe diameter: 8" - 16" (recommended)
Jets: (R) 8 x M6 (15° - 30°) // (F) 1 x M6
Waterflow: from 48 gpm
Dimensions: 2" x 3"
Weight: 1.2 lbs
Price: USD \$183.00

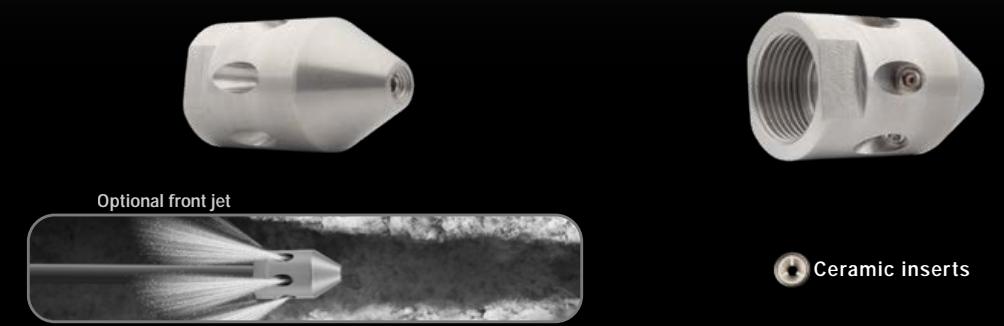


Ceramic inserts

The Vampire nozzle stands out for its ability to clean pipes thanks to its design with 35° rear jets, delivering extreme and efficient cleaning performance.

VAMPIRE 3/4"

Thread: 3/4"
Pipe diameter: 8" - 12" (recommended)
Jets: (R) 6 x M6 (7° - 30°) // (F) 1 x M6
Waterflow: from 16 gpm
Dimensions: 1.3" x 2.3"
Price: USD \$105.00



Ceramic inserts

Especially useful for general cleaning tasks, removal of solid waste, soaps, and other blockages, it offers great flexibility for use in pipes of various diameters.

13

DEEP UNBLOCKING

ALIEN 1"

Thread: 1" or 3/4"
Pipe diameter: 8" - 30" (recommended)
Jets: (R) 6 x M6 (20° - 10°) + 1 rotating front jet
Waterflow: from 42 gpm
Dimensions: 2.7" x 3.7"
Weight: 19.8 lbs
Price: USD \$477.00



Ceramic inserts

Rotating front jet

MAINTENANCE KIT

1. Front plate
 2. Jet Cartridge
 3. Small O-ring
 4. Large O-ring
- Price: USD \$118.00**

10

DEEP UNBLOCKING

ALIEN 3/4"

Thread: 3/4"
Pipe diameter: 6" - 16" (recommended)
Jets: (R) 6 x M6 (20°) + 1 rotating front jet
Waterflow: from 21 gpm
Dimensions: 1.4" x 2.3"
Weight: 5.7 lbs
Price: USD \$233.00



Ceramic inserts

The combination of its central head and rear jets provides exceptional unclogging power, allowing users to clean the center of the pipe without completely free or disassemble.

MAINTENANCE KIT

1. Rear cap
 2. Jet
 3. Jet Housing
 4. Front plate
- Price: USD \$88.00**

11

BOTTOM CLEANING
DIRT | SAND | DEBRIS

BULLET GRENADE 60

Thread: 1" or 3/4"
Pipe diameter: 8" - 30" (recommended)
Jets: (R) 6 x M6 (20°)
Waterflow: from 16 gpm
Dimensions: 2.7" x 3.7"
Weight: 7.6 lbs
Price: USD \$333.00



Ceramic inserts

GRENADE 70

Thread: 1" or 3/4"
Pipe diameter: 8" - 16" (recommended)
Jets: (R) 1 x M6
Waterflow: from 22 gpm
Dimensions: 7" x 6"
Weight: 4.4 lbs
Price: USD \$488.00



Ceramic inserts

Made of stainless steel, it offers durability and strength and offers you the ability to remove debris from the bottom of pipes thanks to its six powerful rear jets.

8

BOTTOM CLEANING
DIRT | SAND | DEBRIS

FLOUNDER 1"

Thread: 1" or 3/4"
Pipe diameter: 8" - 30" (recommended)
Jets: (R) 8 x M6 (20° - 10°)
Waterflow: from 53 gpm
Dimensions: 3.8" x 6.8" / 8.4" x 13.3" (depend fitting)
Weight: 19.8 lbs
Price: USD \$605.00



Seal fitting included

FRANKENSTEIN

Thread: 1" or 3/4"
Pipe diameter: 10" - 24" (recommended)
Jets: (R) 5 x M6
Waterflow: from 53 gpm
Dimensions: 9" x 14.5"
Weight: 26.4 lbs
Price: USD \$925.00



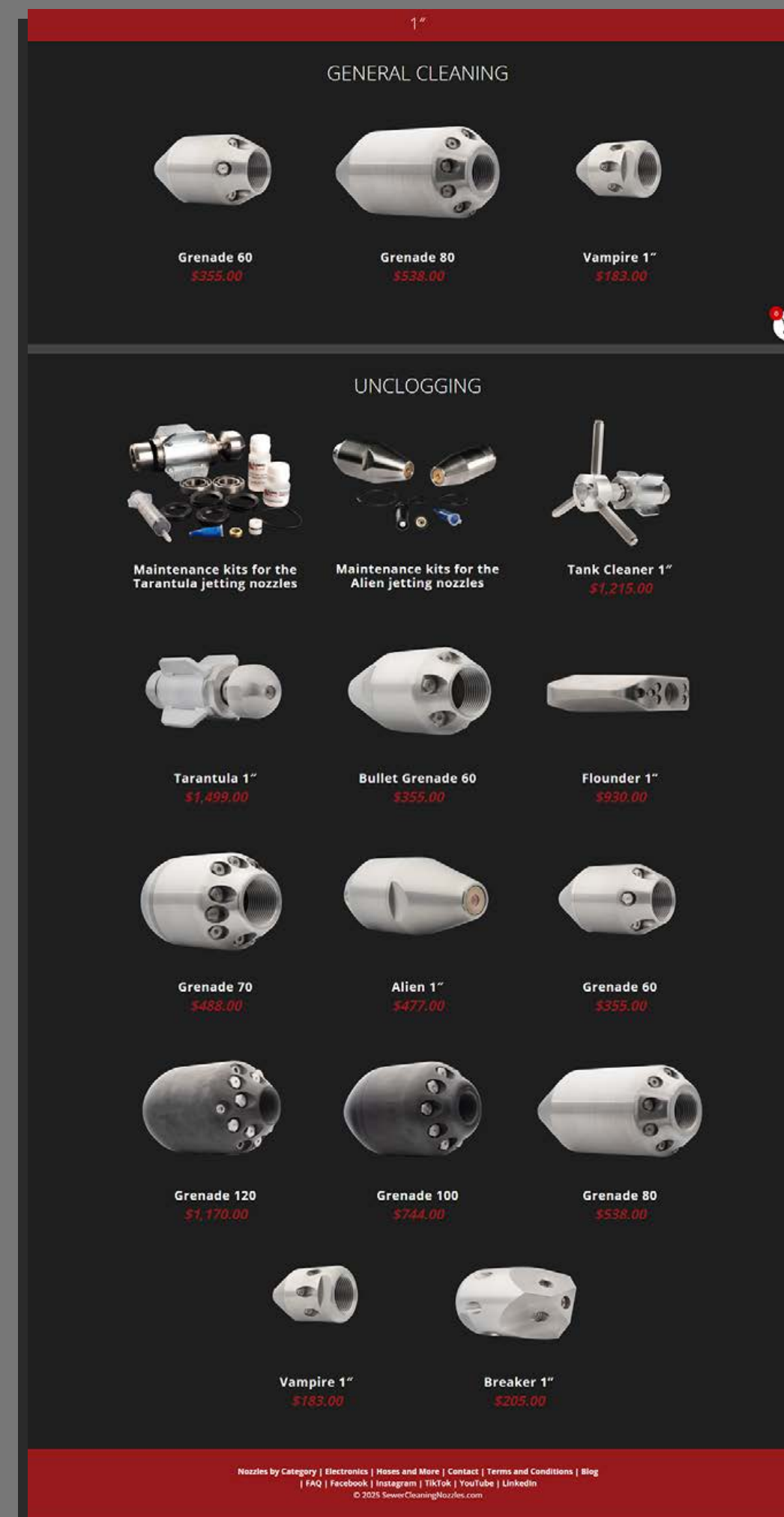
Seal fitting included

Designed with a tubular body, it includes an internal counterweight to provide stability during operation, ensuring the rear jets always hit the bottom of the pipe.

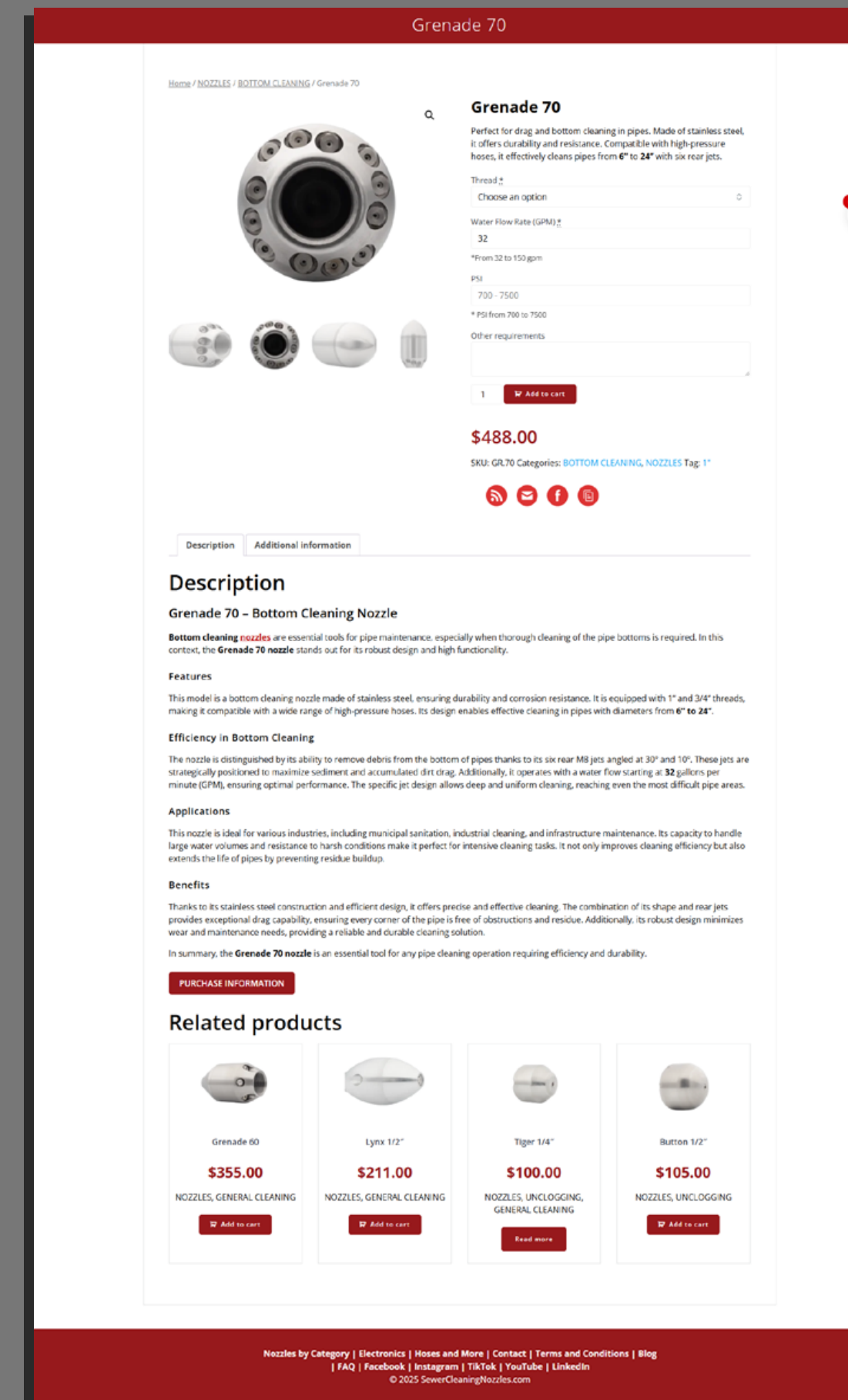
9



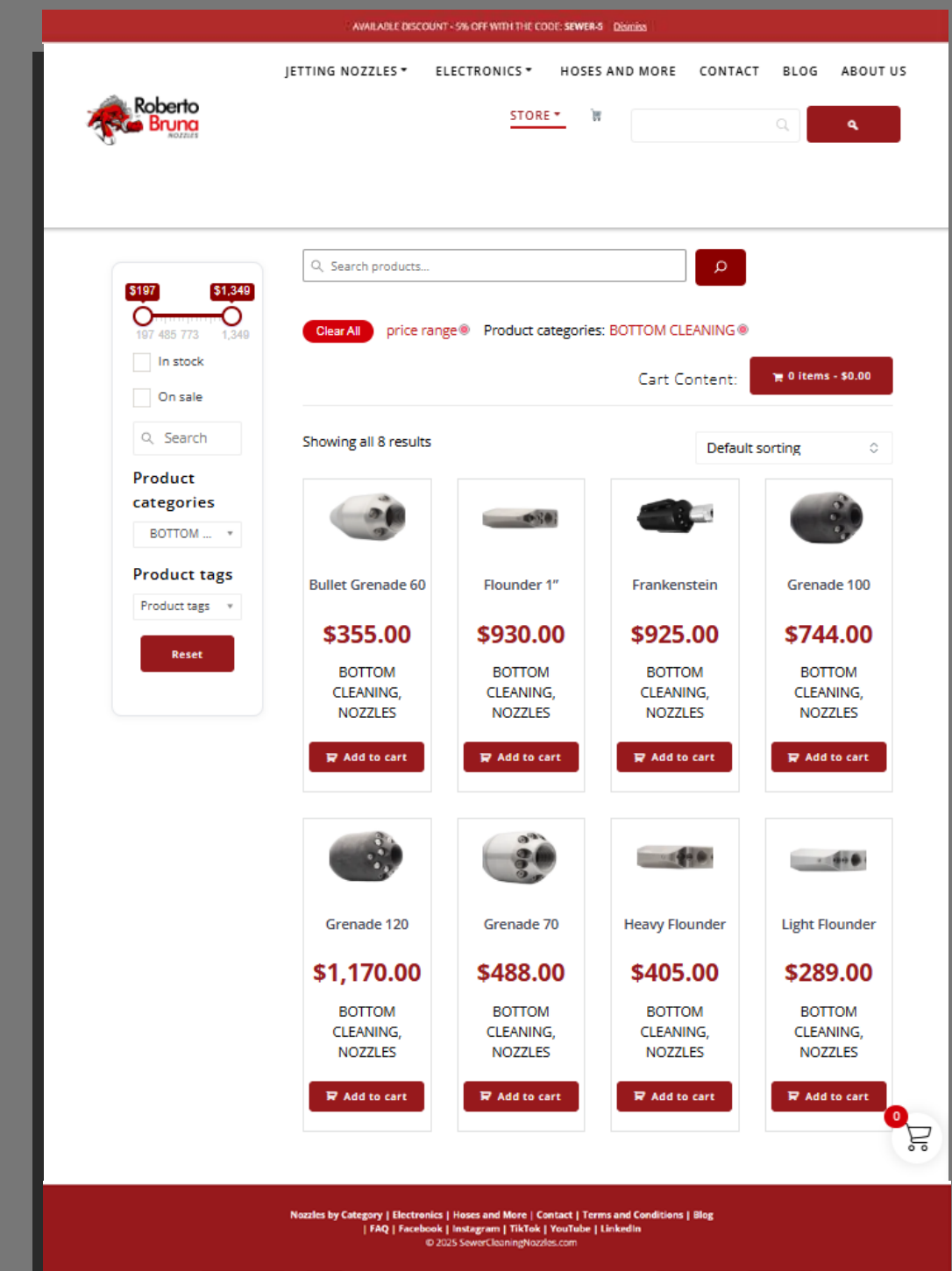
Product showcase / Navigation



Structured product listing

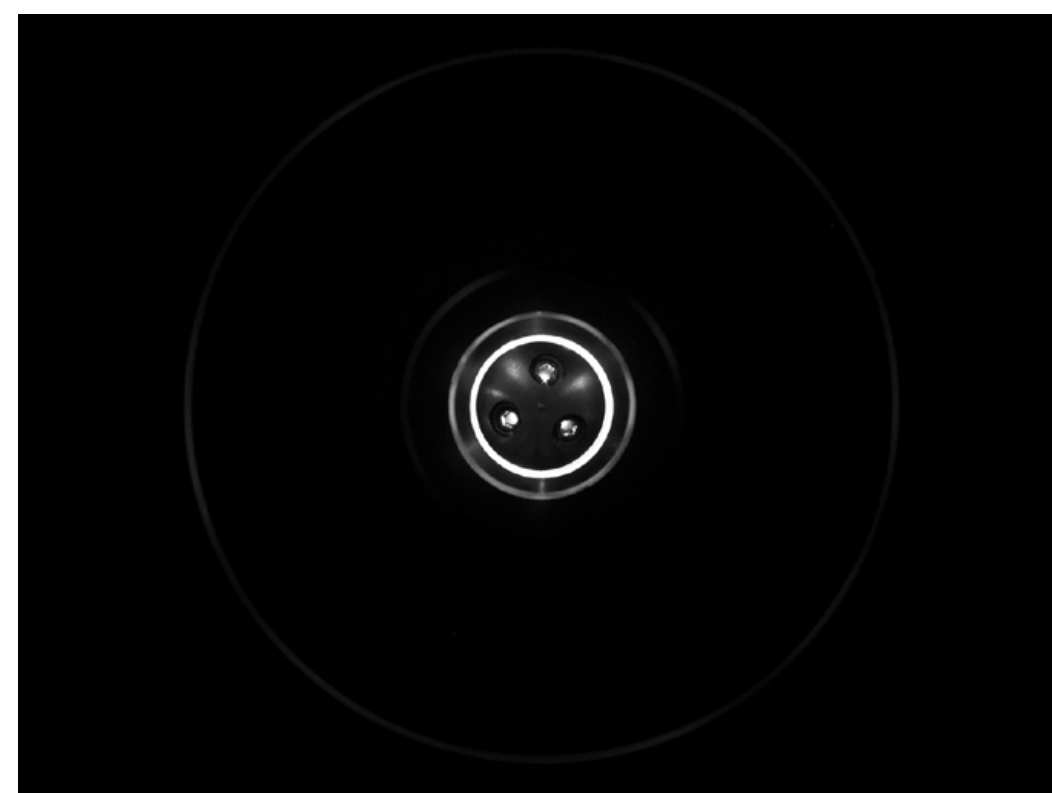
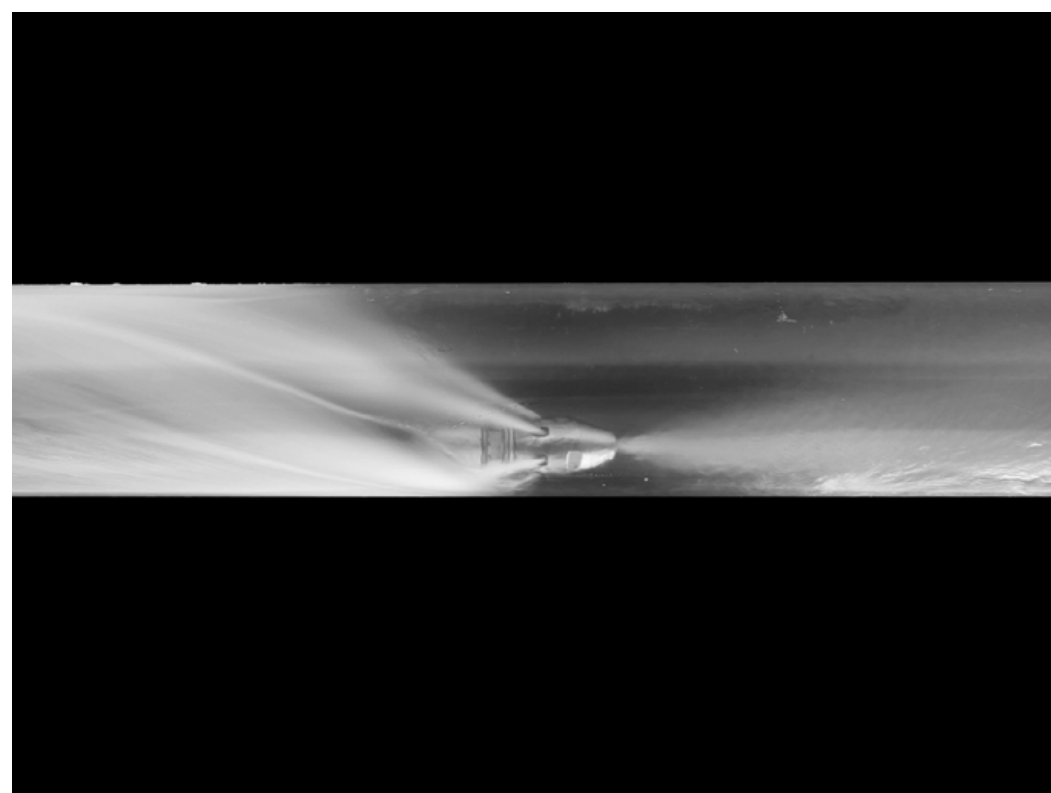
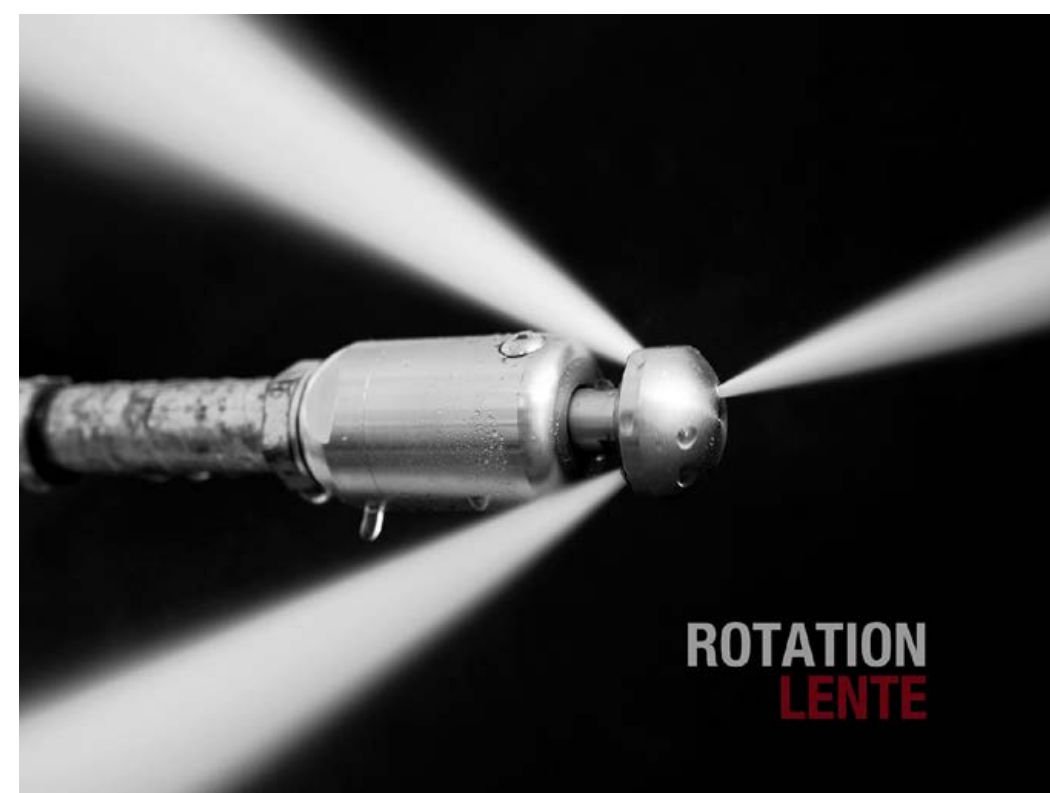


Technical detail view



Filtered product browsing



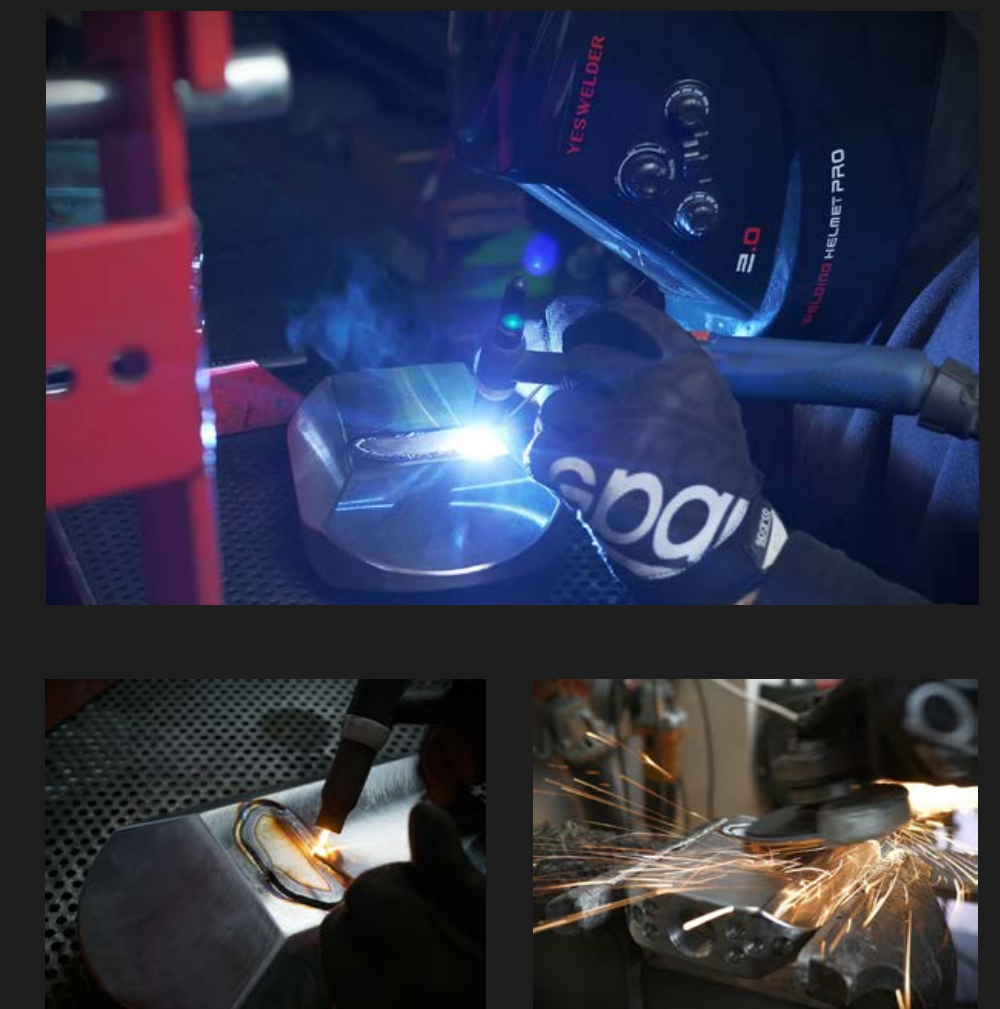
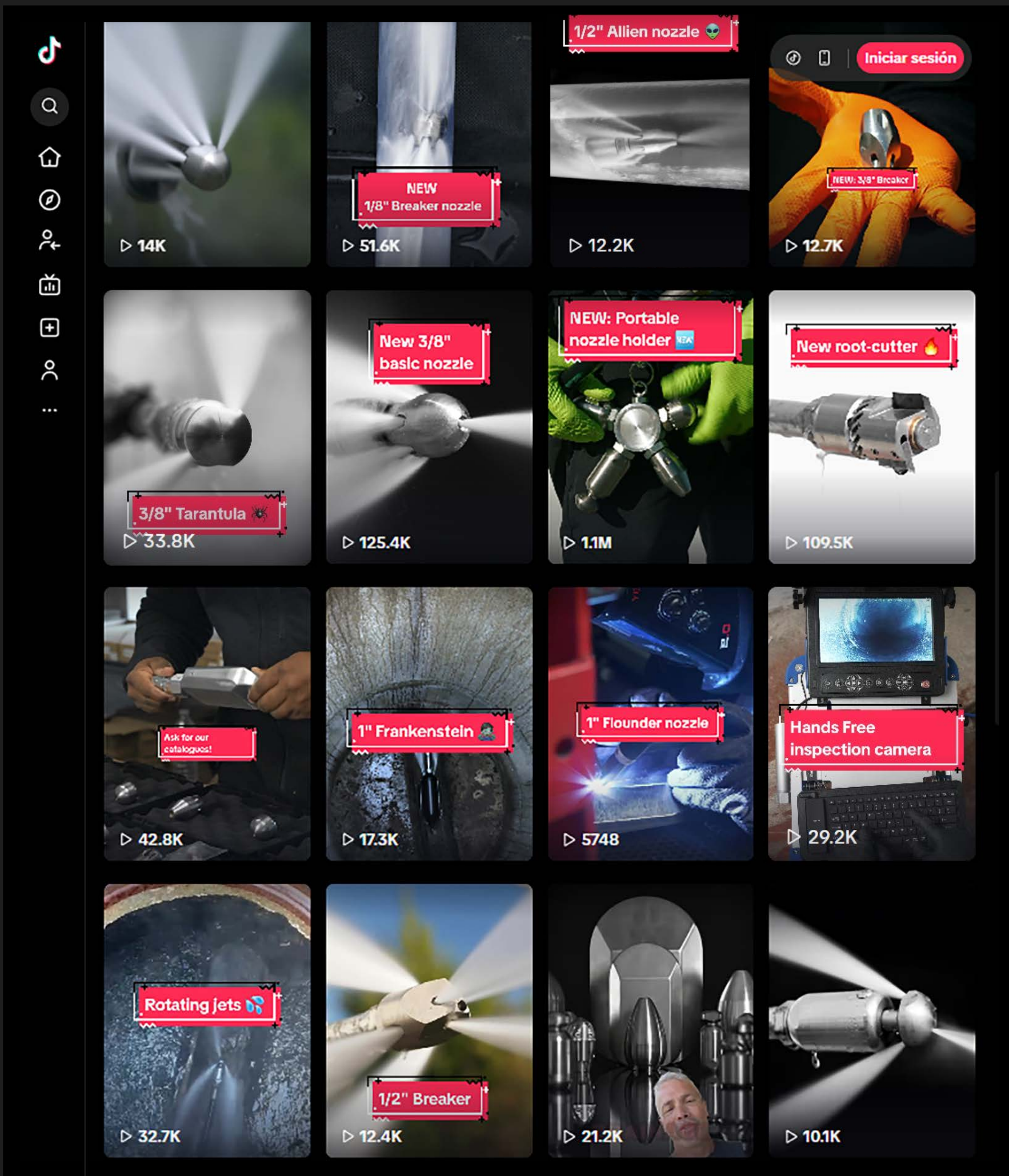


Vídeo de: **Presentación de Producto**

Esta pieza muestra la gama completa de toberas de alta presión mediante una sucesión de **planos estéticos y funcionales**. Cada escena destaca la geometría, el material y el rendimiento técnico de los productos, alternando composiciones estáticas con imágenes dinámicas en pleno funcionamiento.

La dirección visual se centra en la precisión, el movimiento y la claridad técnica, presentando cada producto dentro de un **lenguaje cinematográfico coherente**.





Colección de vídeos centrados en el producto que combinan contenido para redes sociales, demostraciones técnicas, tutoriales y presentaciones comerciales.

El objetivo estratégico fue mostrar estas herramientas de alta presión en acción, explicando su uso y creando clips dinámicos que fomentaran la interacción directa con clientes potenciales.

Esta estrategia demostró ser altamente efectiva: generó un gran alcance en múltiples plataformas (con piezas superando el millón de visualizaciones) y contribuyó a un aumento claro en la conversión de ventas.



humane@alls

Desarrollado como parte del ecosistema tecnológico de Beyond Humane, **Human Calls** es un proyecto de identidad y producto digital para una plataforma avanzada de soporte al cliente.

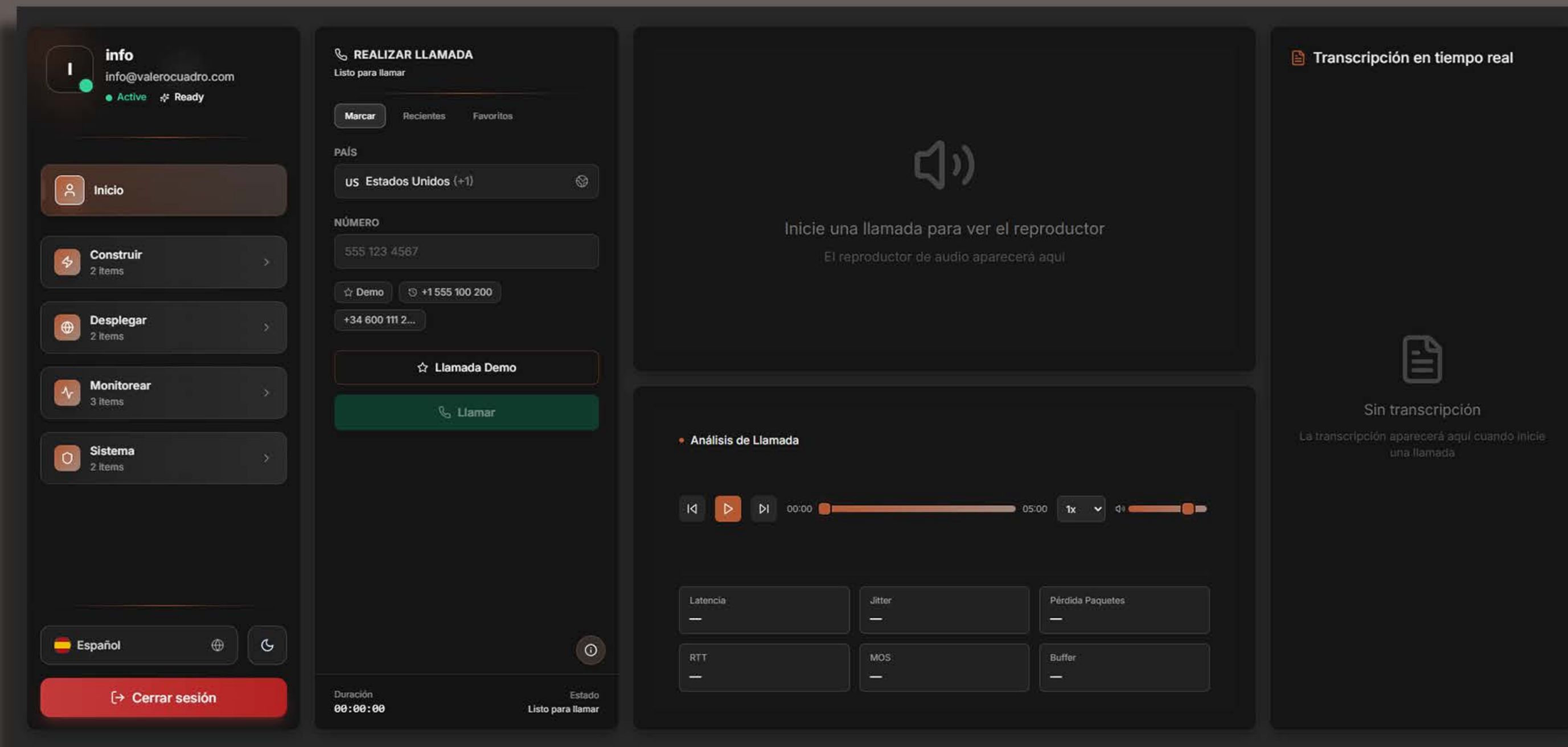
El reto principal fue establecer una interfaz visual clara y moderna que transmitiera máxima fiabilidad, garantizando al mismo tiempo una experiencia de usuario completamente intuitiva en todos los puntos de contacto digitales.

A partir de formas geométricas simples que evocan el sonido y la conversación, diseñé un sistema visual escalable. Esta base permitió que la identidad de la marca se adaptara de forma natural y ágil al desarrollo posterior de sus aplicaciones e interfaces web.



@lls





Desarrollo de la interfaz web para el panel de control de Human Calls, enfocado en la gestión de llamadas automatizadas con Inteligencia Artificial.



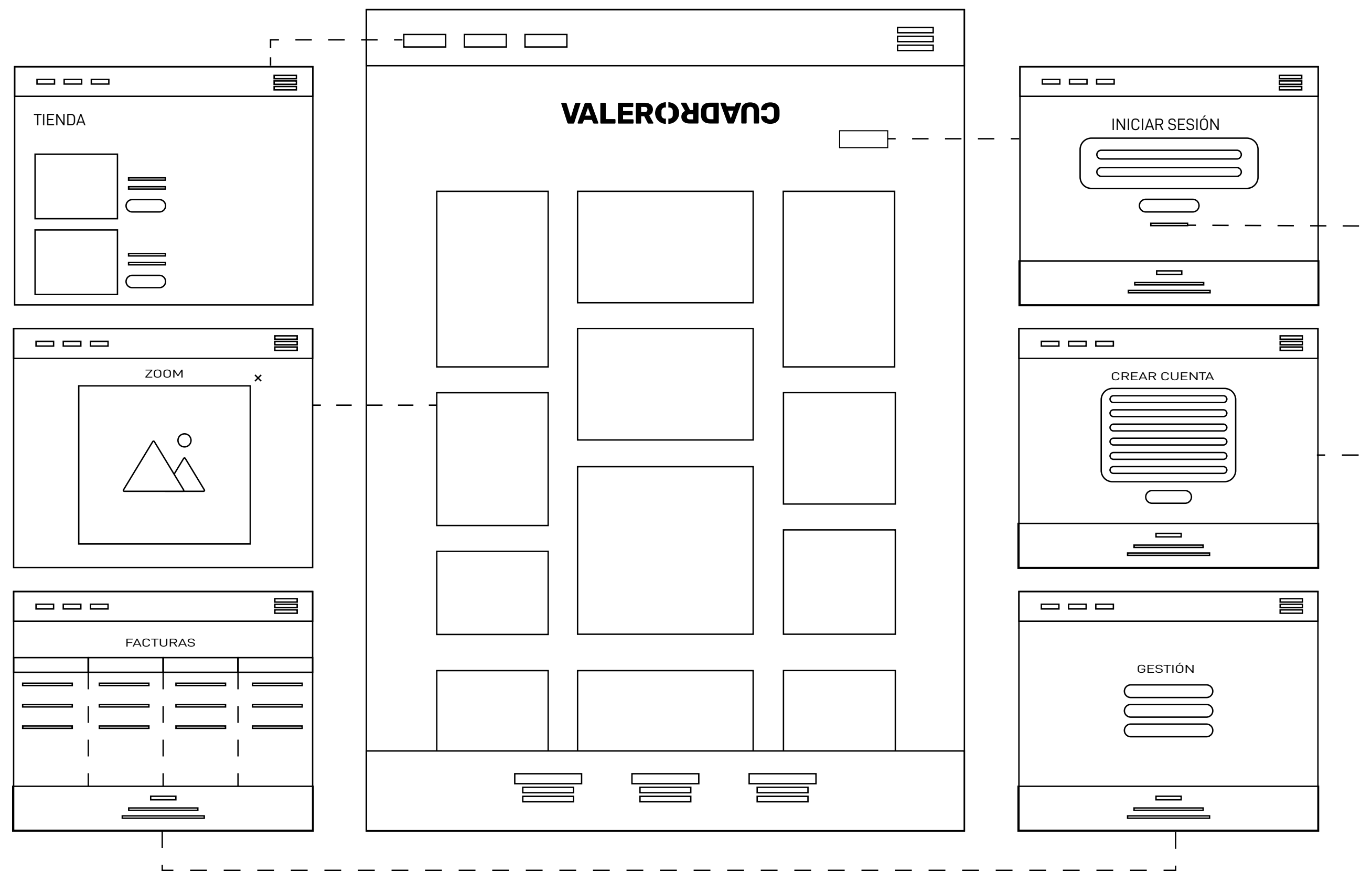
El reto principal de diseño UI/UX consistió en organizar un gran volumen de datos complejos de forma limpia e intuitiva, optando por un modo oscuro que minimiza la fatiga visual al supervisar métricas y transcripciones en tiempo real.

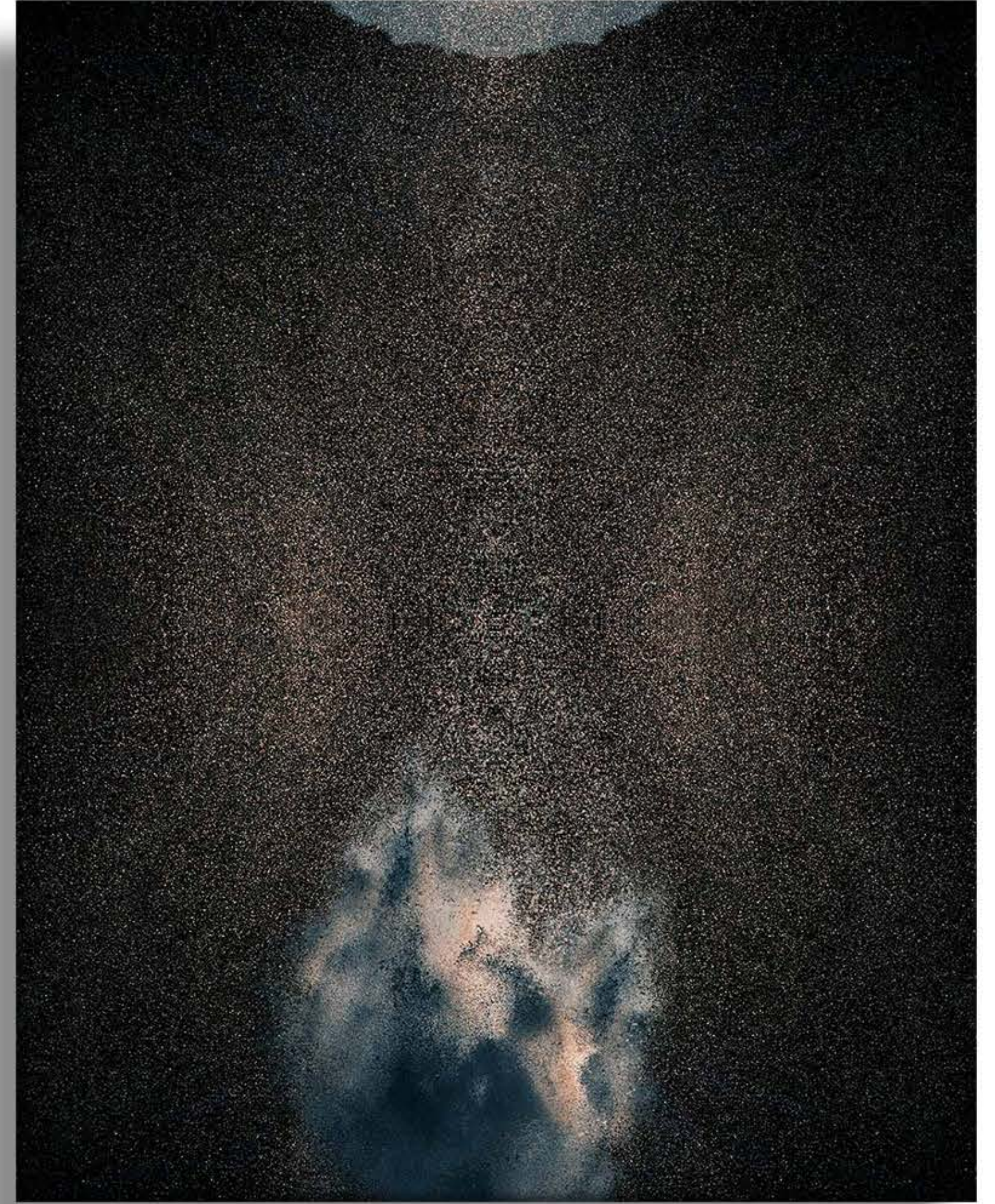
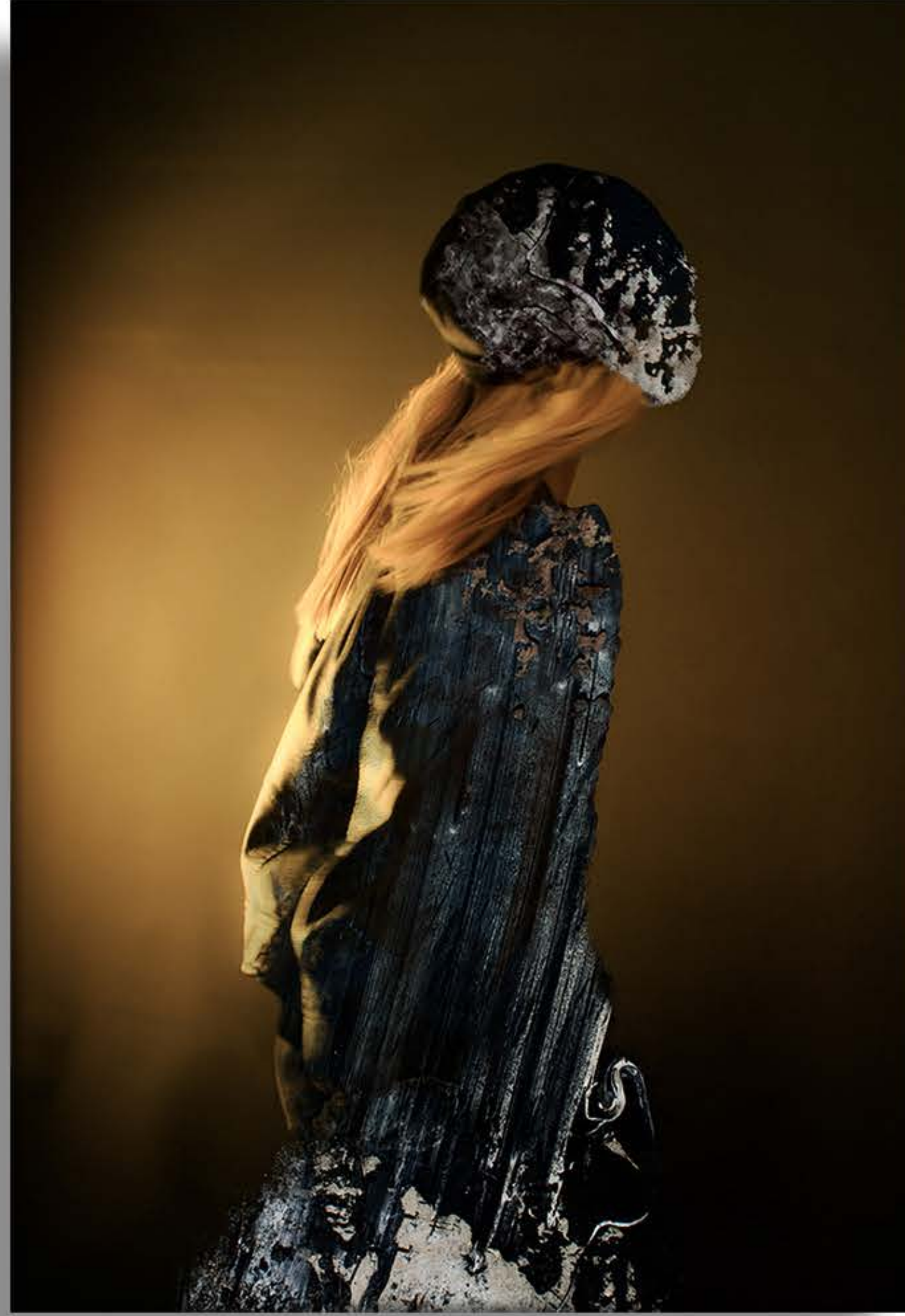
VALEROCUADRO

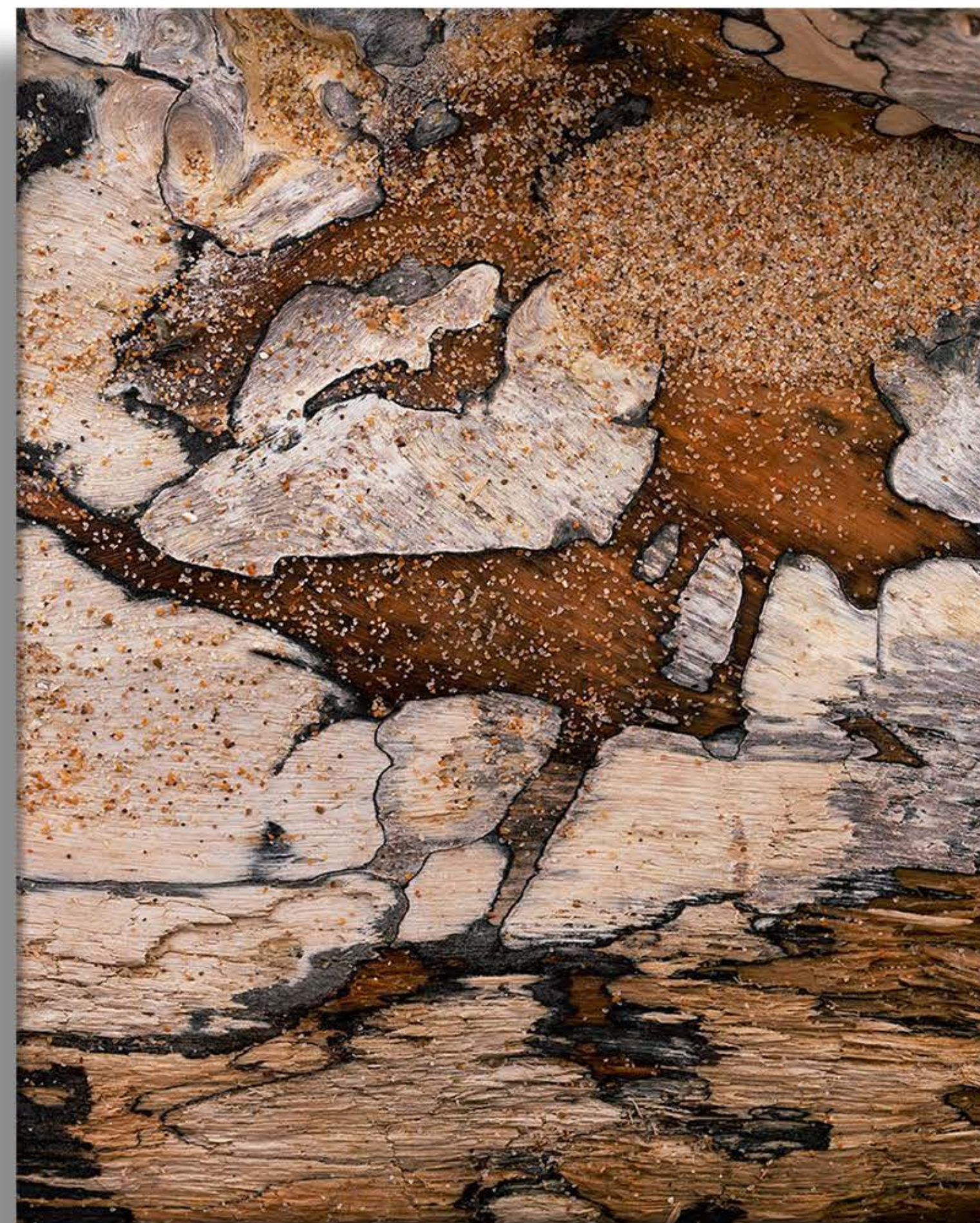
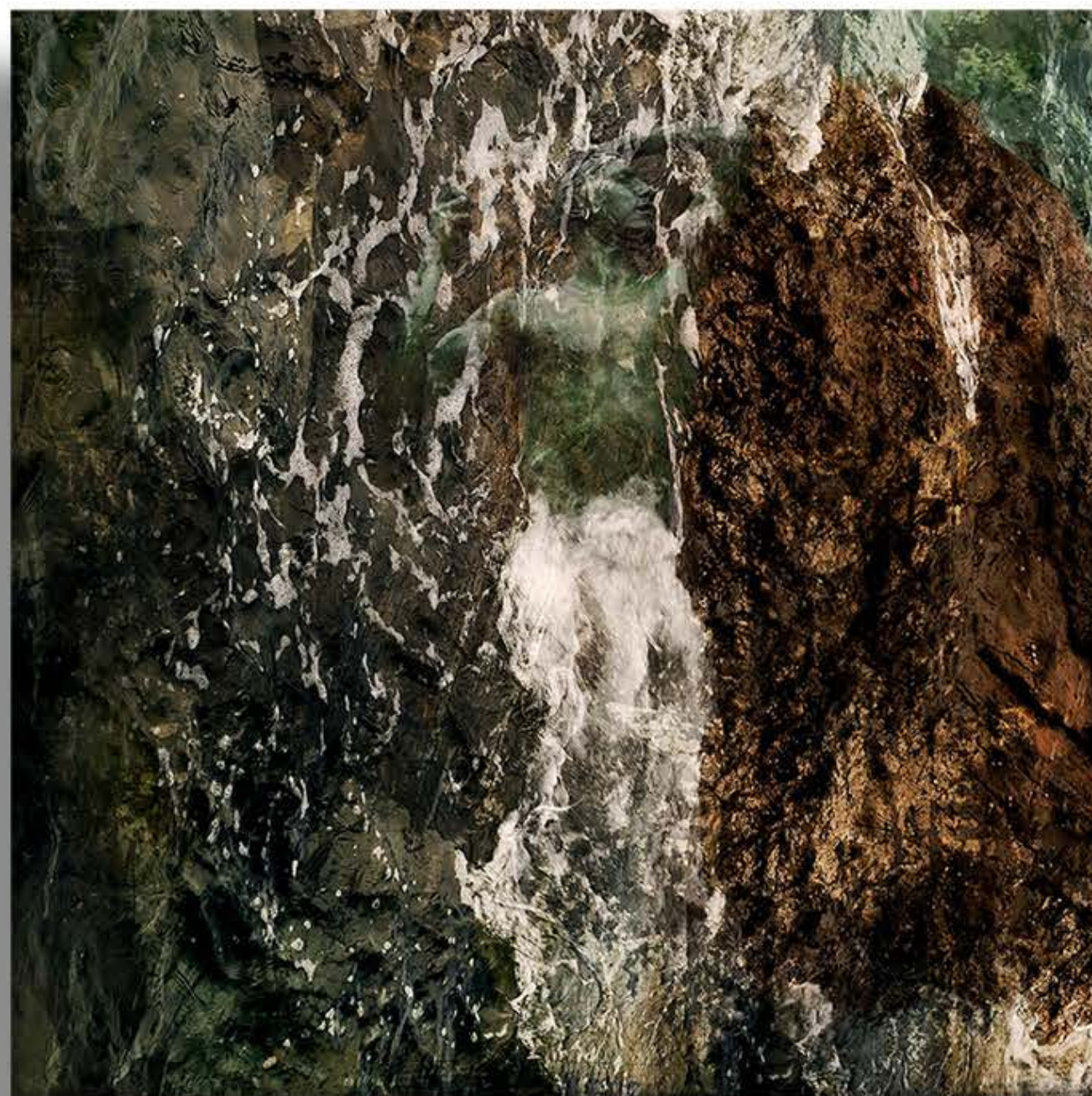
Actualmente me encuentro desarrollando **valerocuadro.com**, un proyecto personal que unifica mi trabajo de exploración artística visual con mi perfil como desarrollador frontend.

El objetivo es construir una plataforma digital a medida que funcione inicialmente como un portfolio curado y evolucione hacia un espacio e-commerce para la venta de ediciones limitadas de fotografía y composición digital.

Para lograr una experiencia de usuario sobresaliente, estoy construyendo el proyecto utilizando tecnologías modernas como Astro y Tailwind CSS. Esto me permite generar una arquitectura web extremadamente ligera y optimizada bajo el enfoque mobile-first, garantizando una carga ultrarrápida. Todo ello envuelto en el diseño de una interfaz con un estilo visual refinado, dinámico y moderno que cede el protagonismo absoluto a las obras.







Gracias por su tiempo

Si desean hablar sobre un proyecto
o solicitar más información:

+34 601 28 76 69
info@valerocuadro.com
valerocuadro.com